

TEMA 4

Udsagnskort til perspektivsamtaler

Fastholdelse og psykisk arbejdsmiljø



Udsagn

Omfanget af medarbejdere, der forlader arbejdspladsen, påvirker arbejdsmiljøet, fx ved at...
(færdiggør udsagnet)



Udsagn

Vores samarbejde og sociale fællesskab bidrager til at fastholde medarbejdere.



Udsagn

Vi er meget optaget af oplæring af nye kolleger. Det har gode sider, fx... (færdiggør udsagnet)
Men opgaven skaber også udfordringer, fx... (færdiggør udsagnet)



Udsagn

Vi er gode til at hjælpe hinanden med at løse arbejdsopgaverne.



Udsagn

Vi har udfordringer med at skabe rum for kommunikation, koordinering og uddelegering af ansvar.



Udsagn

Vi kan tale om negative handlinger som spændinger, konflikter og lignende, så vi stadig kan udføre vores arbejdsopgave på en tilfredsstillende måde.



Udsagn

Vores nærmeste ledelse gør, hvad de kan, for at fastholde medarbejderne, fx ved at give mulighed for...
(færdiggør udsagnet)



Udsagn

Vi er gode til at skabe rum for læring, sparring og vidensdeling med fokus på udvikling af fagligheden.



Udsagn

Vi kan fastholde flere kolleger, hvis vi er mere opmærksomme på kolleger, der ikke trives.



Udsagn

På vores arbejdsplads er der en gennemsigtig og retfærdig fordeling af arbejdsopgaver.



Udsagn

Nyuddannede og nyansatte bliver alt for ofte overladt til sig selv og står alene med et urimeligt ansvar.



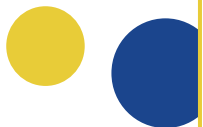
Udsagn

Arbejdspladsen er god til at indrette arbejdet, så der skabes mulighed for, at medarbejdere i særlige livssituationer kan fastholdes i arbejdet.



Udsagn

Relationsarbejdet med borgerne er afgørende for min arbejdsglæde.



Udsagn

Vi har et godt introduktionsprogram, og alle bidrager til, at nye medarbejdere bliver oplært.



Udsagn

Vi har et særligt sprog og en særlig jargon, som det kan være svært at forstå som ny.



Udsagn

Det har været en god arbejdsdag, når...
(færdiggør udsagnet)



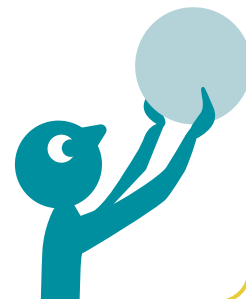
Udsagn

Det var været en dårlig arbejdsdag når...
(færdiggør udsagnet)



Udsagn

Vi har gode muligheder for at planlægge vores arbejde.



Udsagn

Alle faggrupper har et samlet og fælles billede af opgaverne.



Udsagn

Vi respekterer hinanden for de vigtige bidrag, som de respektive faggrupper kommer med til opgaven.



Udsagn

Når vi møder på arbejde, er det nogenlunde forudsigeligt, hvad der skal foregå i løbet af dagen.



Udsagn

Jeg oplever ofte, at der er forskellige krav til min opgaveløsning, som er indbyrdes modstridende.



Udsagn

Jeg har den tid til rådighed, som er nødvendig for at udføre mit arbejde til en tilfredsstillende (faglig) kvalitet.



Udsagn

Der er altid mulighed for at få sparring og social støtte – både fra kolleger og fra ledelse.



Udsagn

Vi er gode til at tilpasse vores arbejde til de gældende omstændigheder.



Udsagn

Vi taler ofte forbi hinanden, og der opstår derfor også konflikter.



Udsagn

Vi oplever ofte, at der er medarbejdere, som står alene med en umulig arbejds-situation.



Udsagn

Vi er afhængige af hinanden for at løse opgaverne, og vores samarbejde fungerer særlig godt, når...
(færdiggør udsagnet)



Udsagn

Mængden af uløste opgaver stresser mig.



Udsagn

Der er nogle opgaver, som stiller store følelsesmæssige krav. De gør det svært at lægge arbejdet fra sig, når man har fri. Det kan fx være...
(færdiggør udsagnet)



Udsagn

Vi kan sagtens koordinere arbejdet, når der opstår akut behov for at fordele arbejdet på andre måder end planlagt.



Udsagn

Der er en god sammenhæng mellem den energi, vi lægger i arbejdet, og så den belønning og anerkendelse, vi får ud af det.



Udsagn

Vi oplever at have indflydelse på arbejdets tilrettelæggelse og afdelingens udvikling.

